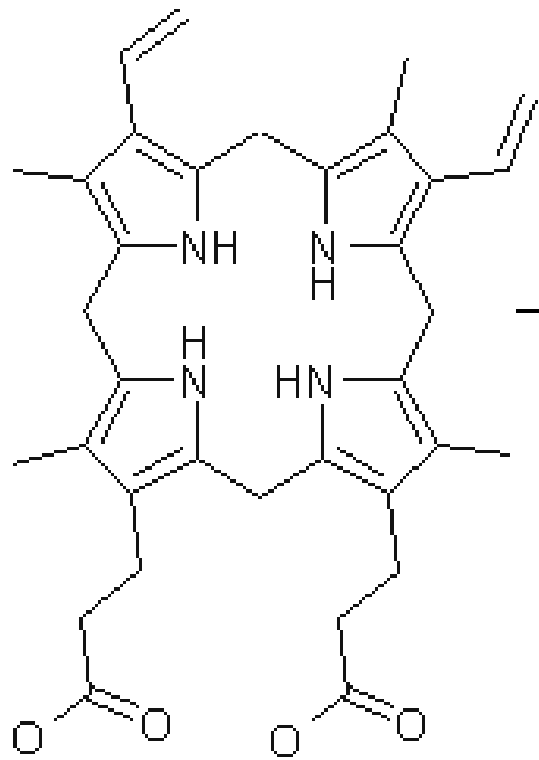
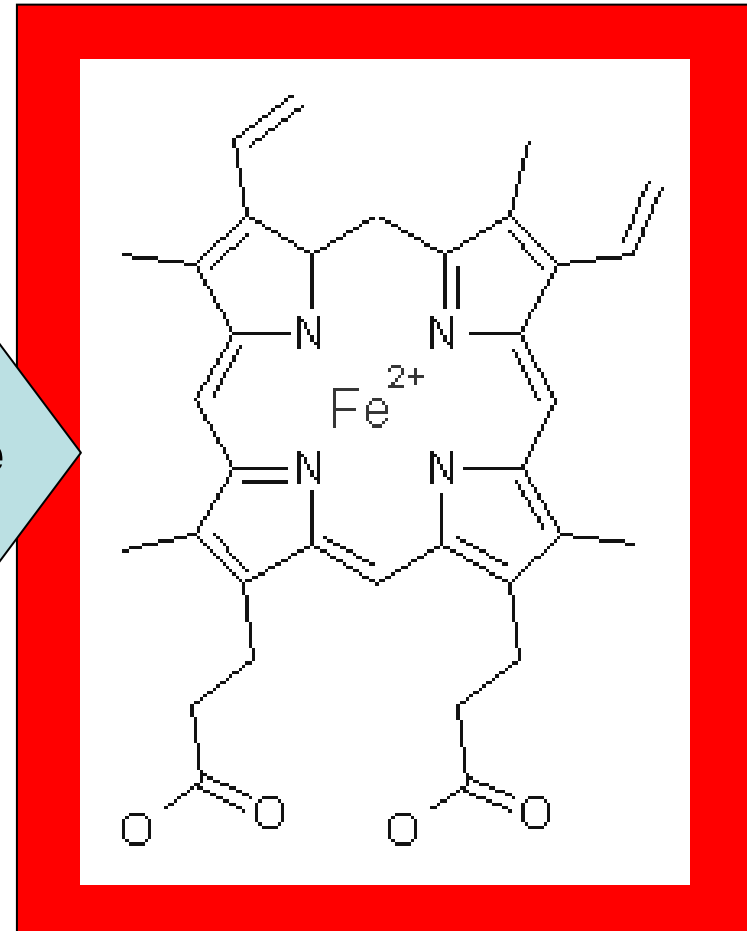
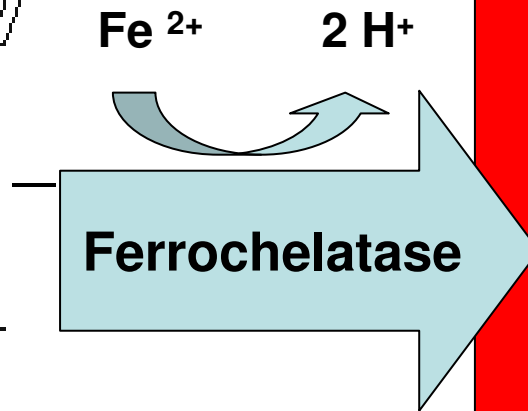


Bildung des roten Blutfarbstoffs: Einbinden von Eisen in das Porphyrin- Gerüst



**Vorläuferstoff
Protoporphyrin**



**Häm (roter Blutfarbstoff)
 Fe^{2+} = Eisen**

Bei der erythropoetischen Protoporphyrin (EPP) ist zu wenig Ferrochelatase (Enzym) vorhanden

